

PARK NAUKOWO-TECHNOLOGICZNY „ROGÓŹNO”

STRATEGIA

PROGRAMY

PROJEKTY

PNT „Rogóżno”

STRATEGIA

MISJA

Zrównoważony rozwój regionalny

CEL GŁÓWNY

racjonalne wykorzystanie zasobów naturalnych i innych potencjałów regionu, poprzez transfer wiedzy i innowacji

CELE SZCZEGÓŁOWE

1. Badania i wdrożenia efektów badań nad wykorzystaniem zasobów naturalnych rejonu „Rogóżno”, dla rozwoju Regionu i Województwa Łódzkiego
2. Rozpowszechnianie efektów badań na inne lokalizacje
3. Wsparcie dla MŚP działających na obszarach wiejskich

PNT „Rogóżno”

STRATEGIA

LOKALIZACJA

Województwo łódzkie

Powiat Zgierski

Gmina Zgierz

PNT „Rogóżno”

STRATEGIA

ZAŁOŻYCIELE

Gmina Zgierz

Centrum Zrównoważonego Rozwoju

Stowarzyszenie non - profit, którego misją jest:

**Wszechstronny i harmonijny rozwój społeczno –
gospodarczy, nie naruszający środowiska naturalnego**

PARTNERZY STRATEGICZNI (oczekiwani)

- **Urząd Marszałkowski**
- **Urząd Wojewódzki**
- **Centrum Węzła Wiedzy i Innowacji**
- **Regionalny Instytut Zrównoważonej Energii**
- **Samorządy województwa łódzkiego**
- **Uczelnie**
- **Instytucje Badawczo – Rozwojowe**
- **Podmioty gospodarcze**

PNT „Rogóżno”

STRATEGIA

PARTNERZY (obecnie)

Samorządy województwa łódzkiego

Uczelnie

Jednostki Naukowo - Badawcze

PARTNERZY (obecnie)

Uczelnie i Jednostki Naukowo – Badawcze

- ❑ **Politechnika Łódzka**
- ❑ **WSinf**
- ❑ **Akademia Górniczo Hutnicza w Krakowie**
- ❑ **WSHE**
- ❑ **Instytut Nafty i Gazu**
- ❑ **Centrum Badawczo – Rozwojowe KGHM „Cuprum”**
- ❑ **Instytut Techniki Grzewczej i Sanitarnej**

na mocy porozumień o partnerstwie i współpracy dla realizacji Programu Badawczo - Rozwojowego Projektu „Rogóżno” podpisanych w dniu 20 czerwca 2006r.
na konferencji w Dzierżąznej

PARTNERZY (obecnie)

Samorządy województwa łódzkiego:

- Powiat Zgierski**
- Miasto Zgierz**
- Miasto Ozorków**
- Miasto i gmina Aleksandrów Łódzki**
- Miasto i Gmina Stryków**
- Miasto Głowno**
- Gmina Ozorków**
- Gmina Głowno**
- Gmina Piątek**
- Gmina Parzęczew**

**na mocy Listu Intencyjnego o współpracy dla realizacji
Projektu „Rogóżno” podpisanego w dniu 20 czerwca 2006r.
na konferencji w Dzierżaznej**

BENEFICJENCI

1. MŚP sektorów:

- odnawialnej energii,
- turystyki, agroturystyki,
- lecznictwa uzdrowiskowego,
- rynku rolnego

2. Studenci, doktoranci

3. Mieszkańcy gminy Zgierz, gmin ościennych, aglomeracji łódzkiej

4. Turyści (w tym kuracjusze) krajowi i zagraniczni

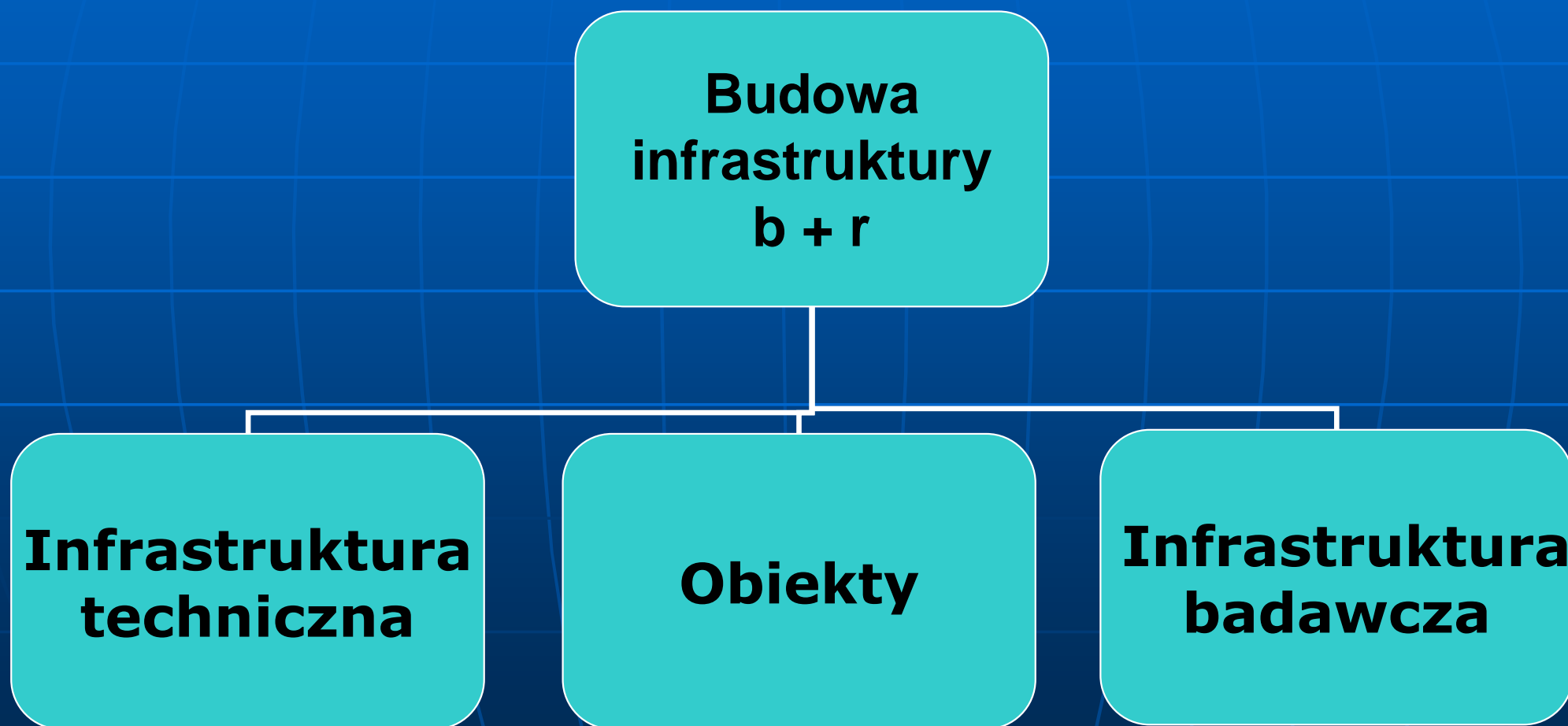
POTENCJALNE ŹRÓDŁA FINANSOWANIA:

- Środki i aktywa własne założycieli
- Programy Operacyjne na lata 2007-2013
 - PO Innowacyjna Gospodarka
 - PO Infrastruktura i Środowisko
 - PO Kapitał Ludzki
- RPO Województwa Łódzkiego na lata 2007-2013
- NFOŚ i GW
- WFOŚ i GW
- Inne fundusze, granty, mechanizmy wsparcia dla innowacji
- Strategiczni partnerzy kapitałowi – osoby prawne i fizyczne

STRATEGICZNE KIERUNKI DZIAŁAŃ

- I Budowa infrastruktury b + r
- II Realizacja Programu Badawczo –
Rozwojowego Projektu „Rogóżno”

I STRATEGICZNY KIERUNEK DZIAŁAŃ



II STRETEGICZNY KIERUNEK DZIAŁAŃ

Realizacja Programu Badawczo - Rozwojowego Projektu „Rogóżno”

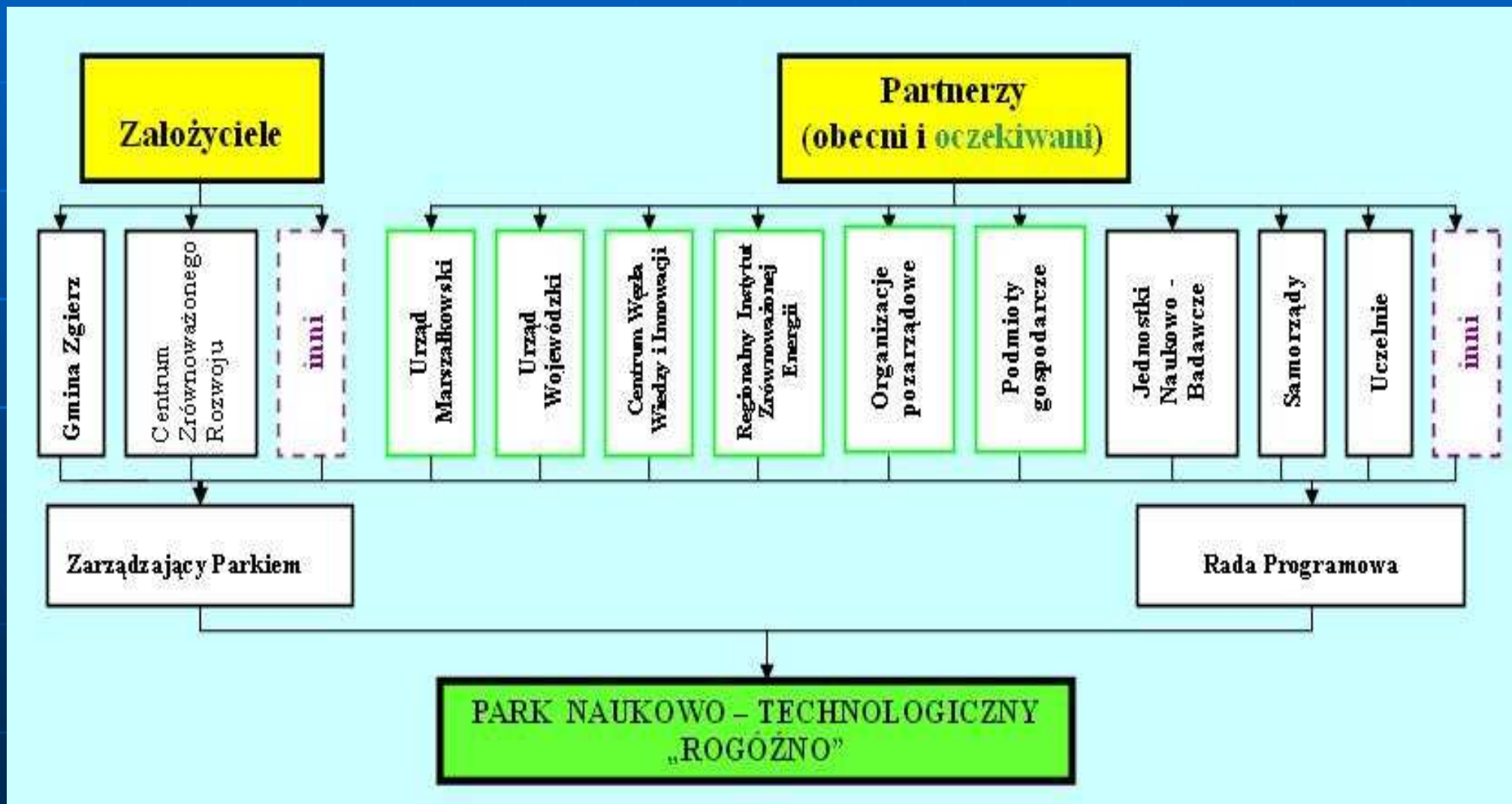
Główne obszary badawczo - wdrożeniowe

- I** – Bezodkrywkowe metody eksploatacji złóż
- II** – Węgiel brunatny
- III** – Sól kamienna
- IV** – Siarka
- V** – Energetyka
- VI** – Rolnictwo
- VII** – Lecznictwo uzdrowiskowe
- VIII** – Rozrywka, rekreacja, sport
- IX** – Zjawiska społeczne
- X** – Innowacyjność
- XI** – Rozwój zrównoważony
- XII** – Foresight
- XIII** – Środowisko
- XIV** – Informacja i informatyka
- XV** – Transport
- XVI** – Urbanistyka i architektura

PNT „Rogóżno”

STRATEGIA

Schemat Funkcjonalny





Narzędzia realizacji:

Centrum Badawczo – Wdrożeniowe

Energopolis

Agropolis

Przykładowe projekty

**Nauka
i edukacja**

```
graph TD; A[Nauka i edukacja] --- B[Badania laboratoryjne i poligonowe]; A --- C[Instalacje demonstracyjne i pilotażowe]; A --- D[Konferencje, Seminaria, Szkolenia, Warsztaty, e-learning]; A --- E[Wydawnictwa - publikacje inne];
```

**Badania
laboratoryjne
i poligonowe**

**Instalacje
demonstracyjne
i pilotażowe**

**Konferencje
Seminaria
Szkolenia
Warsztaty
e - learning**

**Wydawnictwa
- publikacje
inne**

Przykładowe projekty

Zdrowie
lecznictwo
uzdrowiskowe
sport
rekreacja

Uzdrowisko

baseny termalne
zakłady
przyrodolecznicze
sanatoria
Inne obiekty
lecznictwa
i rehabilitacji

Park Zdrojowy

dom zdrojowy
Tężnia
muszla koncertowa
ścieżki zdrowia
obiekty małej
architektury

Park sportu, rozrywki i rekreacji „Jednorożec”

Inne obiekty

na
terenach objętych
oddziaływaniem
Projektu „Rogóżno”

Przykładowe projekty

**Energetyka
alternatywna**

```
graph TD; A[Energetyka alternatywna] --- B[Energetyka Geotermalna dla potrzeb Uzdrowiska]; A --- C[Elektrociepłownia hybrydowa dla potrzeb ponadlokalnych np. geotermia - węgiel brunatny]; A --- D[Instalacja paliw płynnych z CO2]; A --- E[OZE pozostałe New energy];
```

**Energetyka
Geotermalna**
dla potrzeb
Uzdrowiska

**Elektrociepłownia
hybrydowa
dla potrzeb
ponadlokalnych**
np. geotermia
- węgiel brunatny

**Instalacja
paliw
płynnych
z CO2**

OZE
pozostałe
New energy

Przykładowe projekty

**INNOWACJE
dla rolnictwa**

```
graph TD; A[INNOWACJE dla rolnictwa] --- B[Geotermia wykorzystanie dla rolnictwa]; A --- C[Naturalne nawozy biologiczne dla rolnictwa]; A --- D[Zintegrowane projekty dla produktów rolnych i agroturystyki]; A --- E[Hydrologia jako stymulator rozwoju rolnictwa];
```

**Geotermia
wykorzystanie
dla rolnictwa**

**Naturalne
nawozy
biologiczne
dla rolnictwa**

**Zintegrowane
projekty
dla produktów
rolnych
i agroturystyki**

**Hydrologia
jako
stymulator
rozwoju
rolnictwa**

PARK NAUKOWO-TECHNOLOGICZNY „ROGÓŹNO”

STRATEGIA

PROGRAMY

PROJEKTY

Dziękujemy za uwagę